



امتحان مادة: الدراسات الاجتماعية

للف: العاشر

للعام الدراسي ١٤٤٤هـ - ٢٠٢٢/٢٠٢٣م

الدور الثاني - الفصل الدراسي الثاني

● عدد صفحات أسئلة الامتحان: ( ٩ ) صفحات.

● زمن الامتحان: (ساعتان)

● الإجابة في الدفتر نفسه.

			اسم الطالب/ة
الصف			المدرسة

التوقيع بالاسم		الدرجة		السؤال
المصحح الثاني	المصحح الأول	بالحروف	بالأرقام	
				١
				٢
				٣
				٤
				٥
مراجعة الجمع	جمعه			المجموع
			٦٠	المجموع الكلي

أجب عن جميع الأسئلة الآتية

السؤال الأول: ضع دائرة حول رمز الإجابة الصحيحة لكل مفردة من المفردات الآتية:

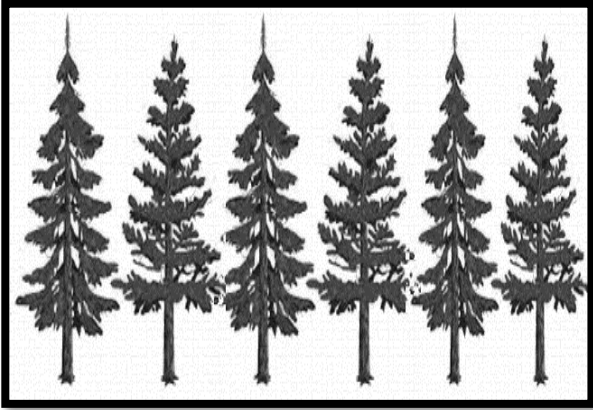
١- المدينة التي يوجد بها بيت المال الخاص بأتباع المذهب الإباضي:

أ) القاهرة      ب) تاهرت      ج) البصرة      د) حضرموت

٢- القيمة التي تستنتج من الحديث الشريف " أفضل الإيمان الصبر والسماحة " :

أ) التسامح      ب) المساواة      ج) التعاون      د) العدل

٣- الصورة التي أمامك تعبر عن إحدى التدابير التي يمكن اتباعها لمكافحة التصحر:



أ) إعادة تخصيب التربة      ب) مصدات الرياح

ج) مشاتل زراعية      د) مدرجات زراعية

٤- الغاز الذي يتواجد بنسبة (٧٨%) في الغلاف الجوي:

أ) ثاني أكسيد الكربون      ب) الأرجون      ج) النيتروجين      د) الأكسجين

٥- الشعار الذي يمثل التكتل الاقتصادي الذي يسمى بمجموعة الدول الثماني النامية:



(د)



(ج)



(ب)



(أ)

(٢)

المادة: الدراسات الاجتماعية- الصف: العاشر- الدور الثاني - الفصل الدراسي الثاني - العام الدراسي ٢٠٢٢/٢٠٢٣م

تابع: السؤال الأول:

٦- الاسم الذي يطلق على الأعاصير في مناطق المحيط الهندي :

Katrina (د)

Hurricane (ج)

Cyclone (ب)

Typhoon (أ)

٧- العام الميلادي الذي تأسست فيه السوق الأوروبية المشتركة :

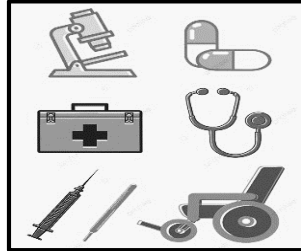
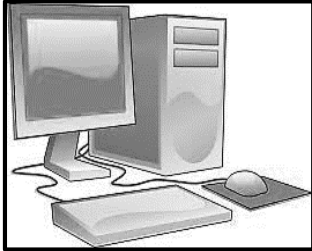
١٩٥٩(د)

١٩٥٨(ج)

١٩٥٧(ب)

١٩٥٦(أ)

٨- الصورة الدالة على الصناعة التي تشتهر بها منطقة "سيليكون فالي" بكاليفورنيا:



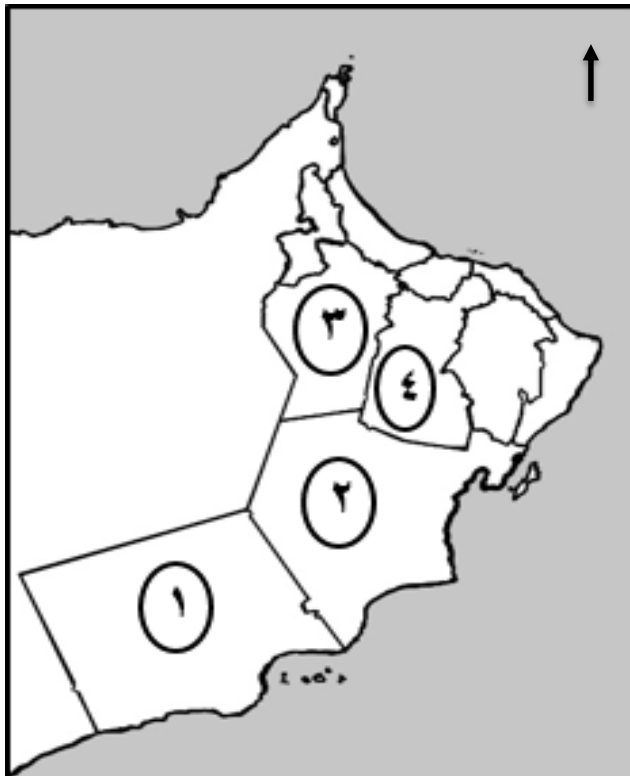
(د)

(ج)

(ب)

(أ)

٩- الرقم الصحيح الدال على موقع المحافظة التي عقدت فيها ندوة التصحر عام ٢٠٠٢م في الخريطة التي أمامك:



٢ (ب)

١ (أ)

٤(د)

٣ (ج)

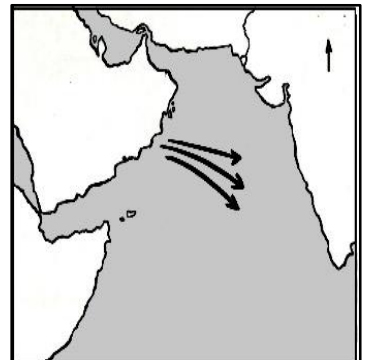
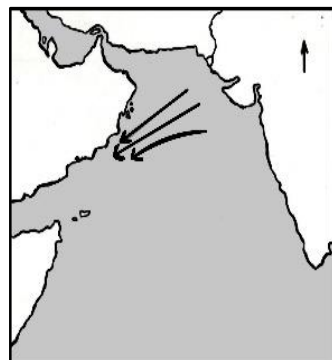
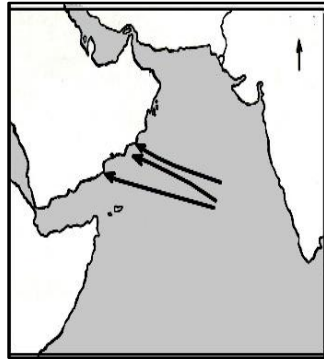
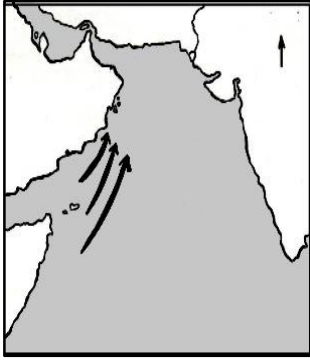
يتبع/٣

## تابع: السؤال الأول:

١٠ - المفهوم الذي يطلق على الهزات الصغيرة التي تأتي بعد الهزة الرئيسية بعدة أيام أو عدة شهور :

أ ( مركز الزلزال      ب ( توابع الزلزال      ج ( المدة الزلزالي      د ( بؤرة الزلزال

١١ - الخريطة الصحيحة التي توضح اتجاه مسارات الأعاصير المؤثرة على سلطنة عُمان :



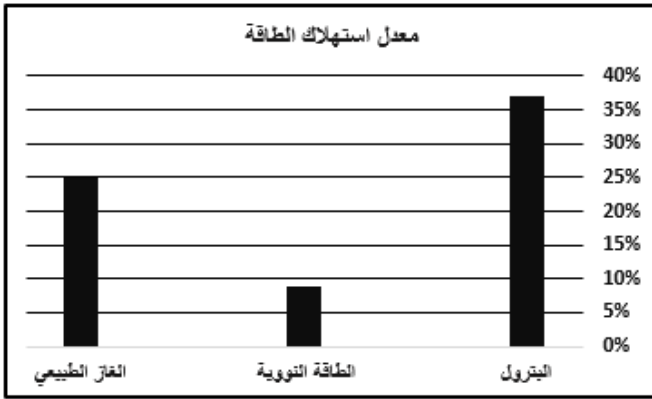
(د)

(ج)

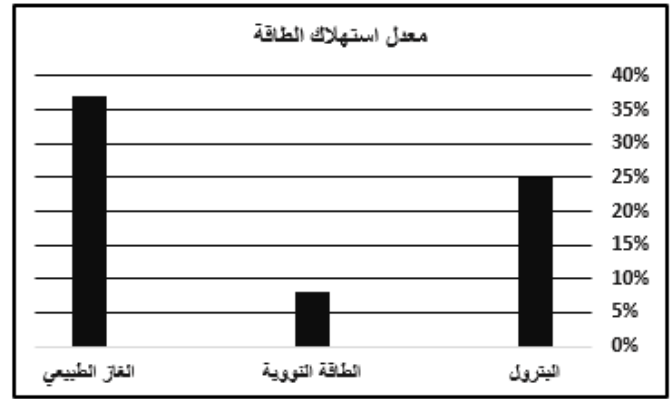
(ب)

(أ)

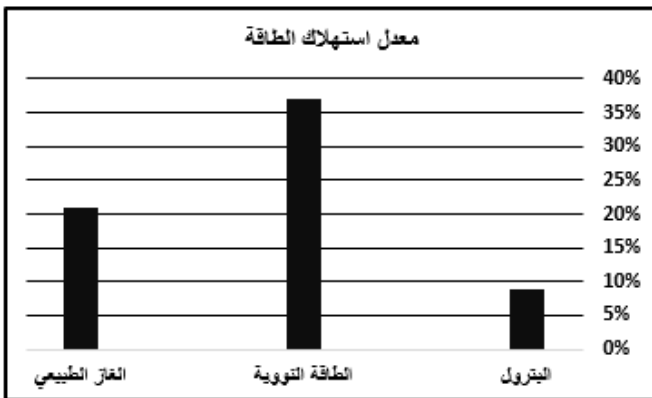
١٢ - الرسم البياني الذي يمثل التوزيع الصحيح لمعدل استهلاك الطاقة في الولايات المتحدة الأمريكية:



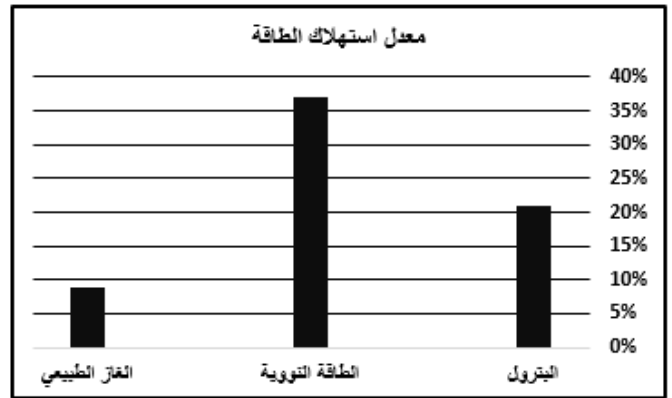
(ب)



(أ)



(د)



(ج)

**السؤال الثاني:**

أولاً: أ- اكتب اسم المفهوم أو المصطلح الدال على العبارات الآتية.

م	العبرة	المفهوم أو المصطلح
١	زجاج طبيعي ينتج عن الحمم البركانية ويستعمل في طحن الأحجار و الفلزات وصلها.	.....
٢	مجموعة من الكائنات الحية التي تعيش وتتفاعل مع بعضها البعض في مكان معين .	.....
٣	آلة تم تصنيعها لمساعدة الإنسان في القيام بالعديد من الأمور بحيث تقوم بأداء الوظائف بشكل مبرمج إلكترونياً.	.....



الأرصاد العمانية  
@OmanMeteorology · متابعة



أخر مستجدات الحالة المدارية #شاهين:

توضح آخر صور الأقمار الاصطناعية وتحاليل المركز الوطني للإنذار المبكر من المخاطر المتعددة تعمق العاصفة المدارية (شاهين) إلى إعصار مداري من الدرجة الأولى ، ويستمر في حركته نحو سواحل السلطنة المطلية على بحر عُمان ، وتقدر سرعة الرياح حول المركز (١٥١-١١٨ كم/ساعة) وتأثيرات محتملة خلال ٣ أيام ، برياح شديدة السرعة وأمطار رعدية غزيرة جداً تؤدي إلى فيضان أودية محافظتي شمال وجنوب الباطنة ومسقط والداخلية وارتفاع في أمواج البحر (٥-١٢ متر).



٨:٢٧ م ٢٠ أكتوبر ٢٠٢١

٥٨١ ❤️ 💬 رد مشاركة

قراءة ٢٨ ردًا

ثانياً: أ - ادرس التغريدة المقابلة، ثم أجب عن السؤالين (١ و ٢) :

١- اسـتخرج درجة إعصار(شاهين) بناء على سرعة الرياح حسب المقياس الدولي للأعاصير.

.....

٢- عدد اثنين من العوامل التي تساعد على زيادة مقدار الدمار الذي تحدثه الأعاصير

- .....
- .....

ب - فسر. بالرغم من التقدم التكنولوجي في مراقبة الأعاصير، إلا إن الدول لا زالت تعاني من الأضرار المادية الناجمة عن الأعاصير.

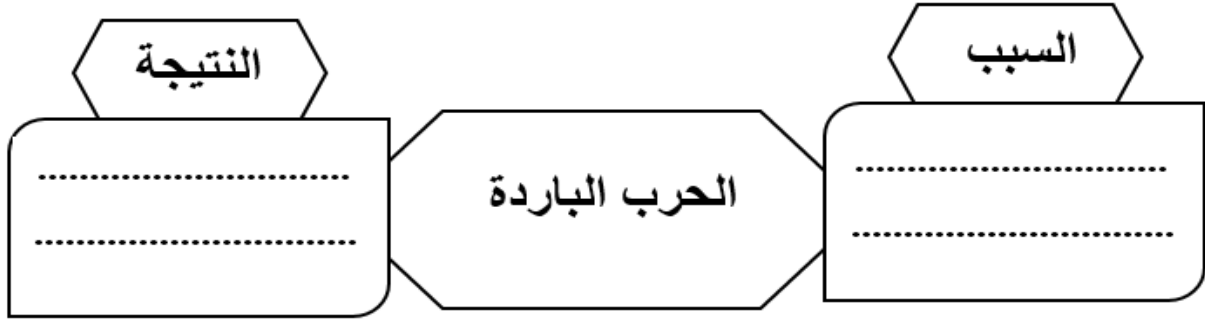
.....

.....

.....

**تابع السؤال الثاني:**

ثالثاً: أ- استعن بالعبرة الواردة في الشكل التالي للربط بين السبب والنتيجة:



ب- اذكر عوامل ومقومات نجاح الاقتصاد الأمريكي ( يكتفى بذكر واحد).

.....

.....

ج- أي الغازين ساهم بدرجة كبيرة في زيادة الاحتباس الحراري من وجهة نظرك.

ثاني أكسيد الكربون       أكسيد النيتروجين      ( ظلل الإجابة الصحيحة )

فسر إجابتك.

.....

.....

**السؤال الثالث:**

أولاً: أ - اقرأ النص الآتي ، ثم أجب عن الأسئلة التي تليه .

"ارتبط أهل عُمان بالفكر المعتدل والمستقيم للإمام جابر، والتزموا بنهجه في التسامح وأدب الحوار والتعامل مع كافة الثقافات، حيث كان لهم دور في توفير الأمن والاستقرار للمجتمعات التي عاشوا بها وتعاملوا مع أهلها، وليس أدل من ذلك على تسمية البصرة بـ "بصرة المهلب" نسبة إلى القائد العماني المهلب بن أبي صفرة الذي كان صمام الأمن والأمان لأهل البصرة".

١- استنتج النهج الذي التزم به جابر بن زيد.

.....

٢- برهن على عمق العلاقات بين أزد عُمان والبصرة.

.....

.....

.....

## تابع: السؤال الثالث:

تابع أولاً: ب- اكمل المخطط المعرفي الآتي:



ثانياً: أ- عدد اثنين لكل من :

١- التدابير التي اتخذتها الدول للتقليل من ظاهرة الاحتباس الحراري.

- ..... ●
- ..... ●

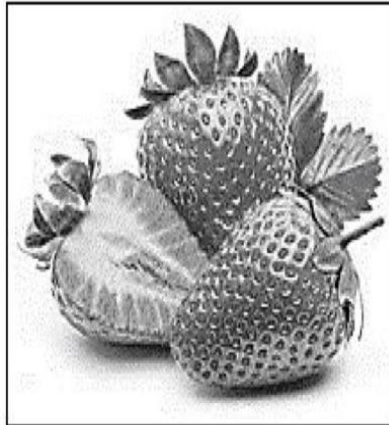
٢- الموارد المعدنية في الولايات المتحدة الأمريكية.

- ..... ●
- ..... ●

ثالثاً: أ- ادرس الشكلين (س) و (ص) اللذان يمثلان أحد القطاعات الاقتصادية في الولايات المتحدة الأمريكية:



(ص)



(س)

١- ما نوع القطاع الاقتصادي الذي ينتمي إليه الشكل (س).

.....

٢- كم تبلغ مساهمة القطاع (س) في الناتج القومي الإجمالي للولاية المتحدة الأمريكية.

.....

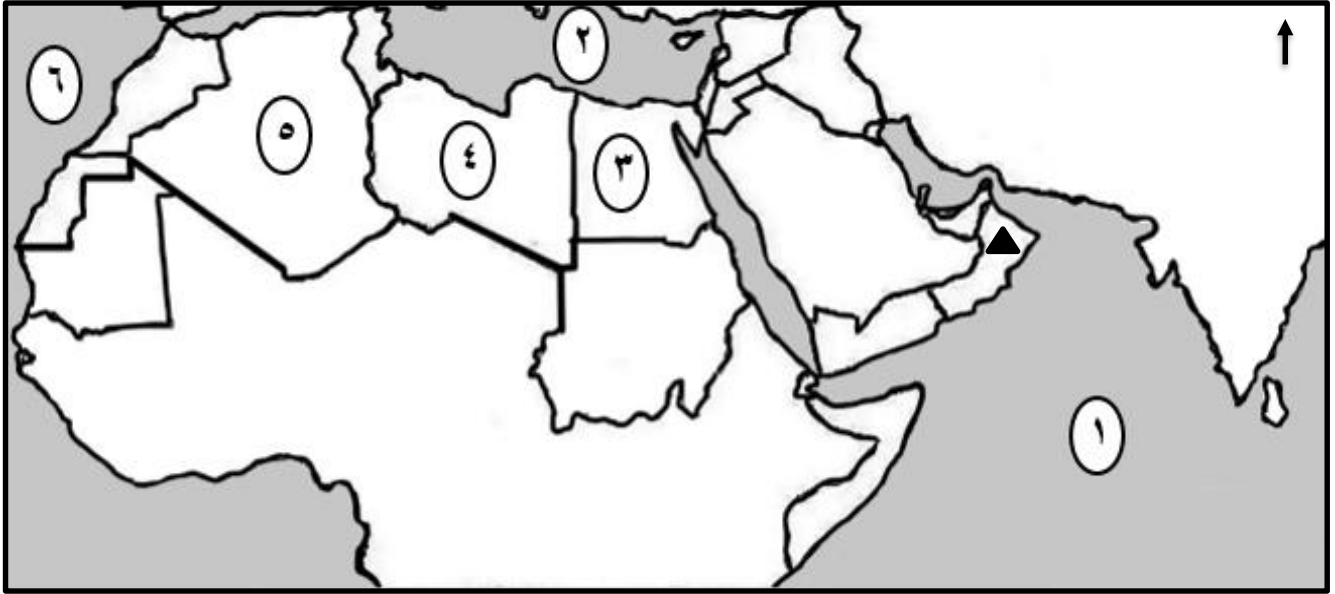
٣- استنتج من الشكل (ص) المشكلة التي يتعرض لها القطاع الاقتصادي.

- .....
- .....



**السؤال الرابع:**

أولاً: أ- أمامك خريطة الوطن العربي، ادرسها جيداً، ثم أجب عن الأسئلة الآتية:



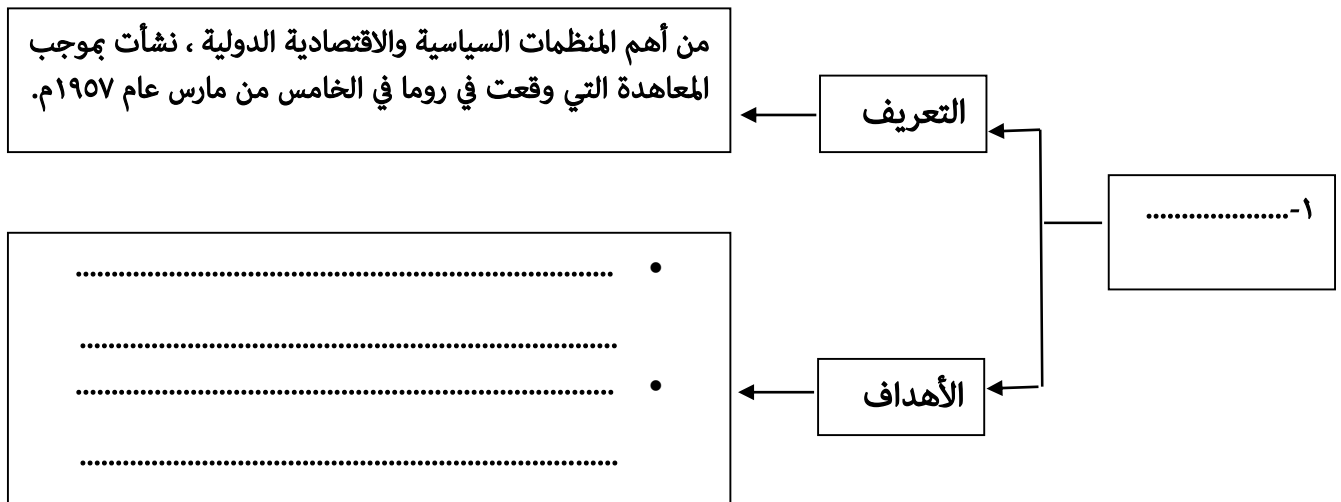
١- اسم الدولة المشار إليها بالرمز (▲) والتي تتعرض بكثرة لأخطار الأعاصير المدارية(.....).

٢- ما الرقم الذي يشير إلى:

أ- المسطح المائي الذي تأثرت شواطئه بالمد البحري ( تسونامي ) عام ٢٠٠٤م (.....).

ب- الدولة التي استخدمت نظام الفوجارات لمكافحة التصحر(.....).

ثانياً: أ- أكمل بيانات المخطط المعرفي الآتي:





## تابع السؤال الرابع:

ثالثاً: أ- صنف العبارات الواردة في الجدول الآتي حسب نوع الآثار الناجمة عن كارثة تسونامي :

( اقتصادي - بيئي - جغرافي )

م	العبارات	نوع الآثار
(١)	تدمير الشعب المرجانية .	.....
(٢)	تحطم سفن الصيادين .	.....
(٣)	هلاك الكائنات الحية البحرية والبرية .	.....
(٤)	تحرك عدد من الجزر الصغيرة بعيداً عن مكانها.	.....

ب- اذكر نتيجة واحدة ترتبت لكل من :

١- استقرار القبائل بالبصرة في العصر الإسلامي.

..... ●

٢- الزراعة الكثيفة وعدم استخدام الدورات الزراعية.

..... ●

## السؤال الخامس:

أولاً: أ - ادرس الصورة التي أمامك، ثم أجب عن الأسئلة الآتية:

١- سم المشكلة البيئية الموضحة أمامك.

.....

٢- استنتج نوع العامل المسبب لهذه المشكلة.

.....

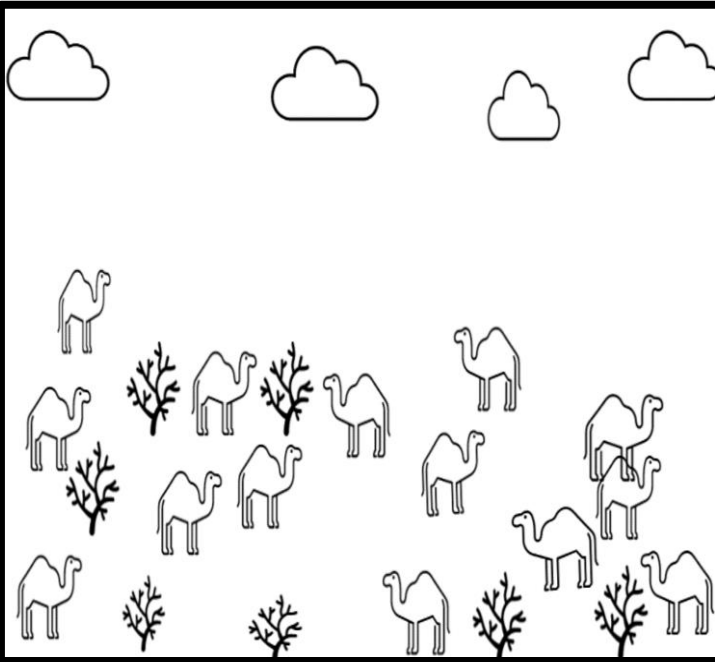
٣- اقترح إجراءان للحد من هذه المشكلة.

..... ●

.....

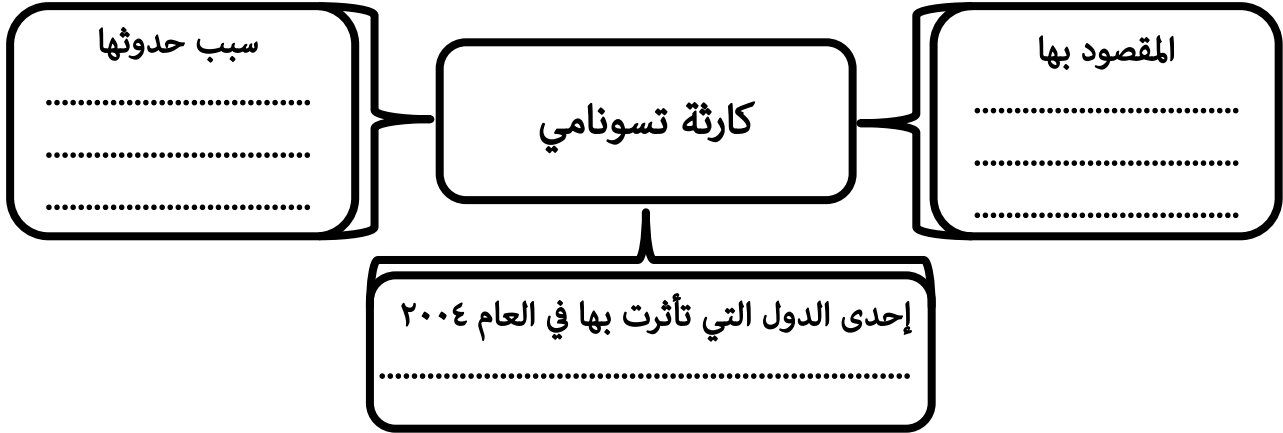
..... ●

.....

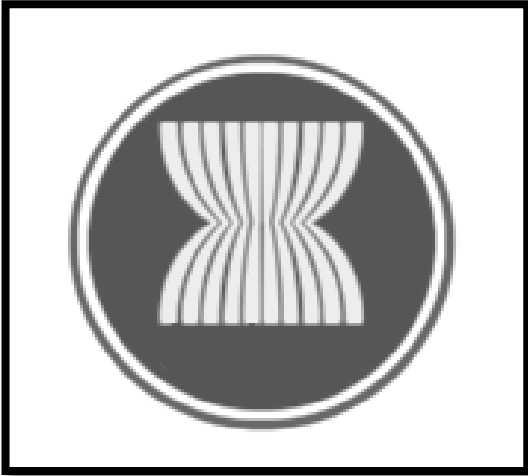


## تابع: السؤال الخامس:

ب- أكمل بيانات المخطط المعرفي الآتي:



ثانياً: أ- ادرس الشكل أمامك، ثم أجب عن الأسئلة الآتية:



١- سم التكتل الاقتصادي.

.....

٢- اذكر أبرز الأهداف التي دفعت الدول لتكوين هذه الرابطة؟

.....

.....

٣- "يعد هذا التكتل الاقتصادي ذو أهمية كبرى للمنطقة لا سيما في الجانب الاقتصادي والأمني " ما رأيك في صحة هذه العبارة؟

.....

.....

ب- اذكر واحداً لكل من :

١- أبرز المشكلات البيئية الناجمة عن الاحتباس الحراري.

.....

٢- أعمال الإمام أبو عبيدة مسلم بن أبي كريمة لتقوية المذهب الإباضي وتوسيع انتشاره.

.....

انتهت الأسئلة مع الدعاء للجميع بالتوفيق والنجاح.